

L'evoluzione e il successo
di un'azienda italiana



RAPPORTO ANNUALE

2022

cimmar



Indice

pag	5	mission
pag	7	il nostro cammino
pag	11	le nostre insegne
pag	13	i nostri collaboratori
pag	17	il team
pag	19	la spesa online
pag	21	app MyMercatò
pag	23	la carta fedeltà
pag	25	una scelta di qualità
pag	27	l'attenzione al cambiamento
pag	29	da NOI a NOI, i prodotti locali
pag	31	i fornitori
pag	33	DIMAR per l'ambiente e il sociale
pag	43	comunicazione e responsabilità sociale
pag	45	le dimensioni della sostenibilità



1

mission

La nostra mission si conferma negli anni l'espressione reale dei principi fondamentali condivisi da un gruppo di lavoro forte e strutturato: **innovazione** tecnologica e un'**offerta sempre più ampia** e soddisfacente per chi ci sceglie ogni giorno, **valorizzazione delle produzioni locali, attenzione verso i collaboratori e verso i fornitori**. Questi valori hanno permesso alla nostra azienda di diventare una realtà solida e di instaurare relazioni autentiche con la gente che vive nelle regioni in cui, con **rispetto ed attenzione**, operiamo quotidianamente. Mai come in questi anni **modernità e dinamicità** sono principi che perseguiamo per offrire ai nostri clienti un servizio sempre migliore e ai nostri collaboratori la possibilità di lavorare in un ambiente stimolante, in continua evoluzione.



2

il nostro cammino

Il percorso della Dimar S.p.A. ha inizio nel 1975 nel settore della vendita alimentare all'ingrosso e prosegue poi nel dettaglio, evolvendosi nella struttura e nella varietà dei servizi offerti.

Le tappe principali, elencate nelle pagine seguenti, raccontano questo cammino verso una crescita continua e ricca di soddisfazioni.

ANNO DI FONDAZIONE

Dimar S.p.A. inizialmente opera esclusivamente nell'ambito della vendita alimentare all'ingrosso. Il primo Cash&Carry apre a Roreto di Cherasco e in breve tempo diventa il punto di riferimento per i negozi, i ristoranti, gli alberghi e i bar del territorio.

IL PRIMO SUPERMERCATO

Nel 1978 apre a Mondovì il primo supermercato ad insegna Maxisconto, con una superficie di vendita di circa 600 mq, una cura attenta all'area del fresco, un'offerta incentrata sulla convenienza e su un buon rapporto qualità/prezzo.

L'APPARTENENZA AL GRUPPO SELEX

Il 1980 segna un'altra tappa importante per l'evoluzione dell'azienda, entrando a far parte del GRUPPO COMMERCIALE SELEX. La sinergia con SELEX si rivela strategica per un maggior potere d'acquisto verso i fornitori e per enfatizzare la politica di contenimento dei prezzi. Inoltre, il GRUPPO SELEX diventa fonte di consulenza e formazione per lo sviluppo, il marketing e l'evoluzione organizzativa.

IL CENTRO DI DISTRIBUZIONE

Il rapido sviluppo dell'azienda, con una rete di punti di vendita che si amplia di anno in anno, dà origine alla necessità di avere un CENTRO DI DISTRIBUZIONE (CEDI), per poter coordinare e gestire direttamente le forniture ai supermercati. Il primo CEDI ha sede a Genola, in provincia di Cuneo. Oggi la struttura logistica è localizzata a Roreto di Cherasco, accanto alla sede amministrativa dell'azienda, e si estende su una superficie complessiva di 30.000 mq.

1975

1978

1980

1990

2006

2007

2010

2015

2016

LA SEDE RINNOVATA

Nel corso del tempo, Dimar, oltre ad essersi espansa a livello territoriale, ha notevolmente rafforzato l'organico della sede legale e amministrativa. Per questo motivo, nel 2006, c'è stato un ampliamento ed un rinnovo degli uffici della sede, ubicati a Roreto di Cherasco.

NASCE L'INSEGNA MERCATÒ

Il formato è sostanzialmente affine a quello dell'insegna Famila, con l'aggiunta di un'impronta innovativa e di una chiara vocazione territoriale. Attraverso l'insegna Mercatò, inaugura il primo SUPERSTORE a La Loggia nel 2007 e inizia lo sviluppo nell'area di Torino e provincia.

LA CENTRALIZZAZIONE DEI FRESCHI

Il centro unico di distribuzione dei freschi, che inaugura a None (TO) nel 2010 con 20.000 mq di superficie, oltre ad ottimizzare logisticamente le consegne ai punti di vendita, consente di tracciare il processo di filiera dei prodotti freschissimi: ortofrutta, salumi, formaggi e macelleria.

ACQUISIZIONE DEL GRUPPO VALENZA

Attraverso l'acquisizione di 17 punti vendita del Gruppo Valenza, con formati tra 600 e 1500 mq., Dimar consolida la presenza in Torino e provincia.

VERSO L'INSEGNA UNICA

Dopo il periodo di centralizzazione e acquisizione, nel 2016 si avvia un capillare e totale processo di conversione di tutti i punti vendita Famila in MERCATÒ.

IL PRIMO SUPERMERCATO INTEGRATO

Il primo supermercato integrato inaugura a Mondovì, con insegna FAMILA. Alcune delle sue caratteristiche lo rendono il precursore del concept del proprio formato: una superficie di vendita di 1800 mq, un'ubicazione in prima periferia, una cura attenta all'area del fresco, un'ampia offerta assortimentale nell'area food e un'efficace integrazione extra alimentare.

LA RETE FRANCHISING

Verso la fine degli anni novanta, inizia il processo di sviluppo di una rete di punti vendita in FRANCHISING, localizzati in Piemonte e in Liguria, con insegna OK MARKET. Il formato prevalente di questi punti vendita è la superette o il supermercato di piccole dimensioni [da 200 a 500 mq], che si adatta perfettamente ad una gestione di tipo familiare.

L'ACQUISIZIONE DEL GRUPPO ALPI

Attenta alle diverse opportunità di sviluppo territoriale, nel 2000 Dimar acquisisce il Gruppo Alpi, azienda distributiva storica, presente nelle province di Alessandria ed Asti, consolidando così la leadership nella zona d'influenza.

IL PRIMO IPERMERCATO

Il primo ipermercato con insegna Bigstore inaugura a Cuneo nel 2004. In seguito, ad Alba e Bra. Si tratta di ipermercati che si sviluppano su una superficie di circa 5.000 mq, con un'impostazione strutturale innovativa e un'ampia offerta assortimentale food e non food. Tutti localizzati in periferia e collocati all'interno di gallerie commerciali, offrono molteplici attività e servizi.

1996

1997

2000

2004

2017

2019

2020

2021

2022

L'EVOLUZIONE CONTINUA

Nel 2017, per i punti vendita a gestione diretta, Mercatò Local sostituisce l'insegna Maxisconto, pur preservandone tutte le tipicità. Inoltre, per raccogliere le sfide legate all'evoluzione digitale viene lanciato Mercatò Drive, il primo e-commerce del Gruppo con formula "Click&Collect".

NUOVI FORMAT

Nell'ottica di un continuo sviluppo, nasce MERCATÒ EXTRA, il nuovo format da 3000 mq, con i punti vendita di Alessandria e Saluzzo.

L'E-COMMERCE

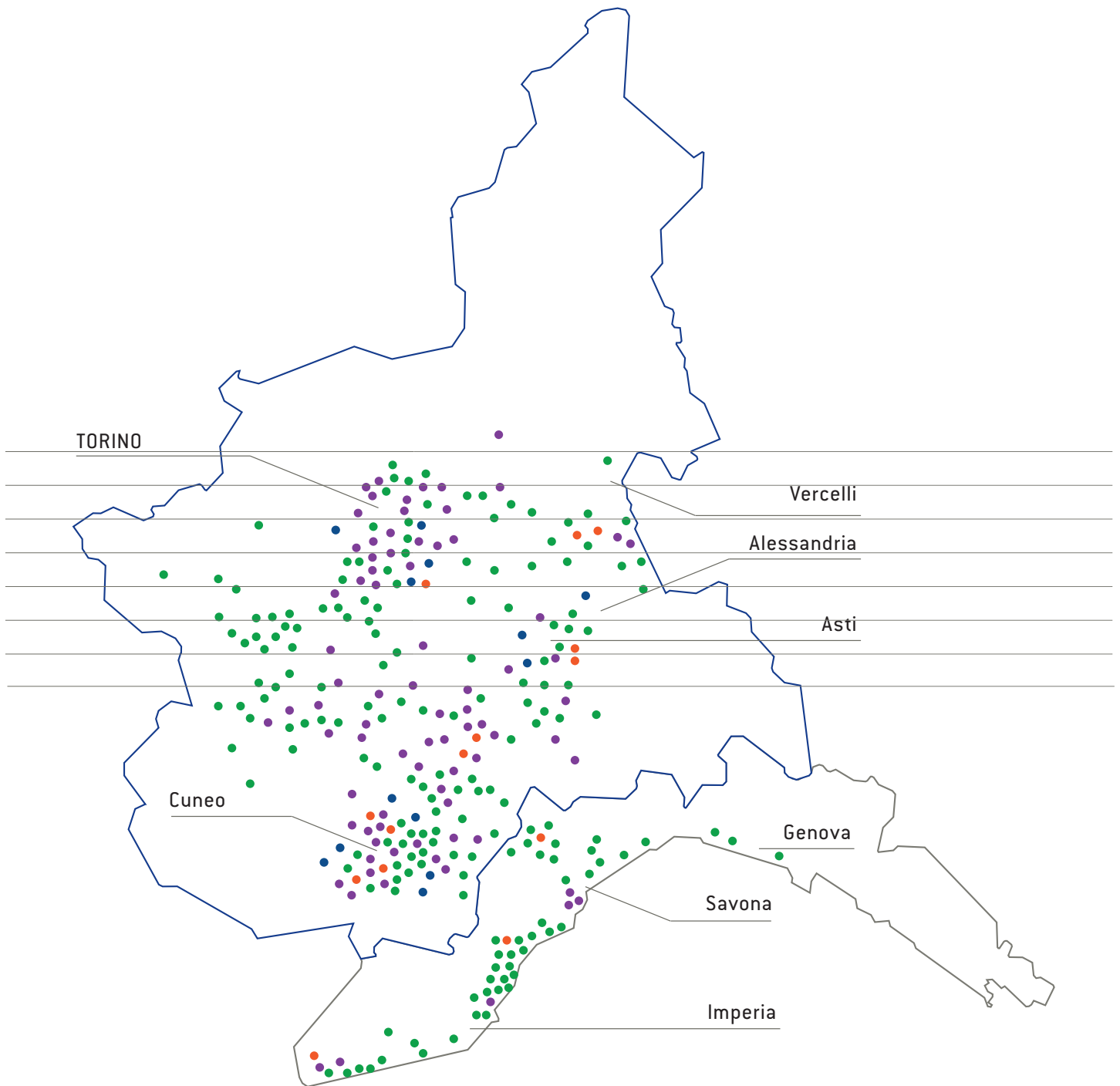
Nell'anno della pandemia di Covid-19, per fronteggiare il problema dei contagi ed agevolare i clienti, viene potenziato il servizio di e-commerce che cresce in maniera esponenziale con Mercatò Drive e Mercatò a Casa.

CONTINUA L'ESPANSIONE DELL'E-COMMERCE

Dopo la crescita esponenziale nell'anno della pandemia, il 2021 ha visto un'estensione del servizio Mercatò Drive e Mercatò a casa, a conferma di un avvicinamento costante dei clienti alla spesa on line.

NASCE L'APP MYMERCATÒ

Prende vita un nuovo strumento di comunicazione che permette, tra le varie funzionalità, di usare la carta fedeltà in versione digitale, consultare il volantino, utilizzare i coupon di sconto, prenotare i premi e condividere la lista della spesa.



TIPOLOGIA PUNTI VENDITA	TORINO E PROVINCIA	VERCELLI E PROVINCIA	ALESSANDRIA E PROVINCIA	ASTI E PROVINCIA	CUNEO E PROVINCIA	IMPERIA E PROVINCIA	SAVONA E PROVINCIA	GENOVA E PROVINCIA
GRANDI SUPERSTORE			1		1			
INGROSSO	1		2	2	6	1	2	
IPERMERCATO					3			
MINIMARKET	23	4	11	4	29	8	19	3
PET SHOP					1			
SUPERMERCATO	10			2	36	2	4	
SUPERETTE	7		4	4	28	3	12	
SUPERSTORE	24	2	1	4	12	1	3	

Dati aggiornati a dicembre 2022

3

le nostre insegne

● dettaglio diretto



● e-commerce



● franchising



● ingrosso



Dati aggiornati a dicembre 2022

PIEMONTE

20	ALESSANDRIA E PROVINCIA	MERCATÒ	1
		MERCATÒ EXTRA	1
		MERCATÒ DRIVE	1
		OK MARKET	4
		MARKET	11
		CATERING	1
		DIMAR CASH & CARRY	1

17	ASTI E PROVINCIA	MERCATÒ	4
		MERCATÒ LOCAL	2
		MERCATÒ DRIVE	1
		OK MARKET	4
		MARKET	4
		CATERING	2

124	CUNEO E PROVINCIA	MERCATÒ	12
		MERCATÒ LOCAL	31
		MERCATÒ EXTRA	1
		MERCATÒ DRIVE	7
		MERCATÒ BIG	3
		ANIMALI CHE PASSIONE	1
		MAXISCONTO SUPERMERCATI	5
		OK MARKET	28
		MARKET	29
		CATERING	4
		DIMAR CASH & CARRY	2

71	TORINO E PROVINCIA	MERCATÒ	24
		MERCATÒ LOCAL	8
		MERCATÒ DRIVE	6
		MAXISCONTO SUPERMERCATI	2
		OK MARKET	7
		MARKET	23
		CATERING	1

6	VERCELLI E PROVINCIA	MERCATÒ	2
		MARKET	4

LIGURIA

15	IMPERIA E PROVINCIA	MERCATÒ	1
		MERCATÒ LOCAL	2
		OK MARKET	3
		MARKET	8
		CATERING	1

42	SAVONA E PROVINCIA	MERCATÒ	3
		MERCATÒ LOCAL	3
		MERCATÒ DRIVE	1
		MAXISCONTO SUPERMERCATI	1
		OK MARKET	12
		MARKET	19
		CATERING	1
DIMAR CASH & CARRY	1		

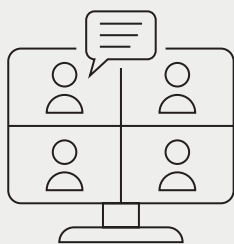
3	GENOVA E PROVINCIA	MARKET	3
---	-----------------------	--------	---



4

i nostri collaboratori

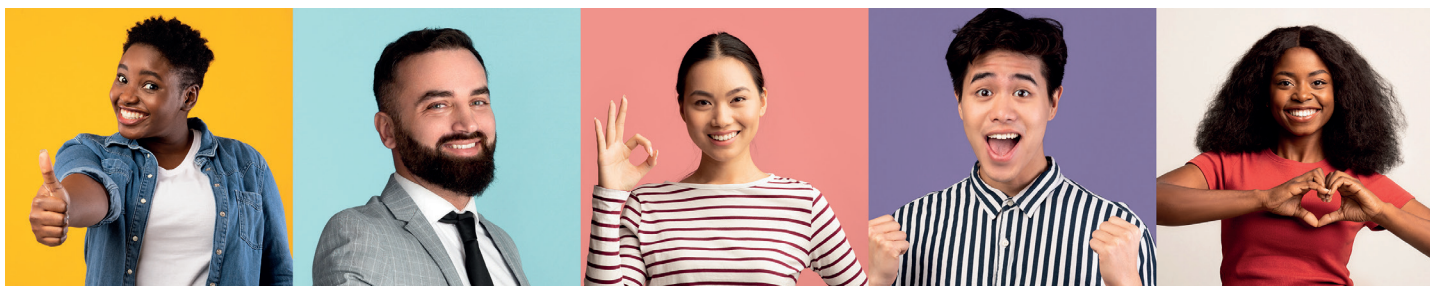
investire nel futuro



Considerata l'importanza strategica dell'investimento in formazione, proseguiamo in questa direzione, proponendo un approccio formativo multidisciplinare, che integra hard skill e soft skill, avvalendosi delle neuroscienze e del coaching, per promuovere iniziative che vanno **dallo sviluppo dei giovani talenti al dialogo delle disabilità.**

**collaboratori partecipanti ai corsi 2022
di formazione e aggiornamento**

2346



integrazione

Prosegue il progetto da noi intrapreso per l'**inserimento delle donne vittime di violenza, disabili e immigrati, al fine di sostenerli verso l'autonomia e l'inclusione sociale**. Ogni inserimento è "studiato su misura", con il supporto di Centri e Consorzi specializzati in attività di tutoraggio, per favorire l'integrazione.

dimar INSIEME

INSIEME PER FARE SQUADRA

Lo sportello supporta i lavoratori nella gestione di pratiche previdenziali e assistenziali.

- Analisi pratiche assegni familiari e aggiornamento assegno unico (AUSU)
- Analisi problematiche relative a pratiche presentate all'INPS
- Bonus elargiti dall'INPS
- Guida alla presentazione del modello ISEE (Indicatore situazione economica)
- Analisi pratiche detrazioni Irpef per familiari a carico
- Gestione presa in carico di un familiare trasferito in Italia
- Assistenza utilizzo fondo sanitario Sanilog

Lo sportello è attivo un **giornale al mese dalle ore 10.30 alle ore 12.30**, presso il CEDIS DIMAR di via San Rocco, a Firenze di Cherasco. Le domande e richieste di colloqui possono essere inviate a sportellointerculturale@dimar.it

Sportello interculturale

dimar s.p.a.

sportello interculturale

A sostegno dei nostri collaboratori abbiamo attivato uno sportello **per il supporto e la gestione delle pratiche previdenziali e assistenziali**. Un utile punto di riferimento per dire "noi ci siamo!".





5

il team

DIPENDENTI (A TEMPO INDETERMINATO + DETERMINATO)

UOMINI 1004

DONNE 3293

DIPENDENTI ASSUNTI NEL 2022 PER FASCE DI ETÀ

MENO DI 30 ANNI 275

TRA 30 E 50 ANNI 233

MAGGIORE DI 50 ANNI 35

Dati aggiornati a dicembre 2022



www.mercato.cosicomodo.it

6

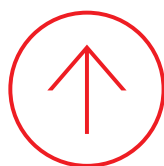
la spesa online

MERCATO
drive

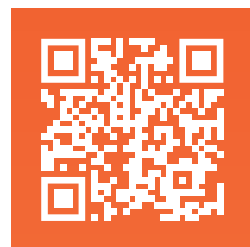
MERCATO
a casa

Dopo il boom di utilizzo del servizio on line del 2021, il 2022 ha visto un incremento di spesa del 5,7%, registrando inoltre che il 90.6% delle utenze della piattaforma on line utilizza la carta fedeltà.

Dopo l'ampliamento delle capacità produttive del nostro servizio di e-commerce che aveva previsto l'estensione della consegna a domicilio (Mercatò a casa), inizialmente presente su Torino e limitrofi, anche alla città di Cuneo e paesi adiacenti, abbiamo portato a 16 i Mercatò Drive, con ritiro della spesa in punto vendita.



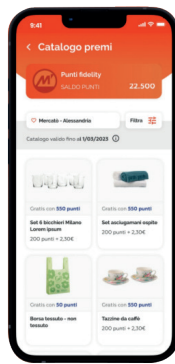
+ 5,7%
aumento spesa
media rispetto
al 2021



7 app Mymercatò



LA MIA CARTA



CATALOGO PREMI



CARTA FEDELTA'



VOLANTINI



VANTAGGI



SCONTRINO

Per dare ai nostri clienti sempre qualcosa in più, da ottobre 2022 abbiamo lanciato l'app MyMercatò.

Un'applicazione gratuita con tante funzionalità diverse e utilissime pensate per semplificare il momento del fare la spesa.

L'app permette di avere la propria Fidelity card digitale sempre a portata di mano, per presentarla comodamente in cassa e monitorare in tempo reale il saldo punti con un semplice click, con la possibilità di trasferire su un'altra card i propri punti.

Dall'applicazione è possibile consultare il catalogo e prenotare i premi, ritirandoli comodamente in punto vendita.

È stata inserita la possibilità di attivare lo scontrino digitale per avere sempre a disposizione gli scontrini degli ultimi 3 mesi.

Un'apposita sezione è dedicata alla creazione della lista della spesa in cui organizzare l'inserimento dei propri prodotti, sfogliando il volantino digitale e godendo di vantaggi esclusivi.

**IL 90% DEGLI UTENTI
CHE HANNO SCARICATO L'APP
LA USANO ATTIVAMENTE**



8

la carta fedeltà

Carte Fedeltà attive nel 2022

588,385



Le nostre CARTE FEDELITÀ sono strumenti utili per rimanere sempre “in ascolto” delle esigenze dei nostri clienti. A chi ci sceglie ogni giorno, cerchiamo di dare offerte dedicate, sconti extra, premi e nuovi servizi, senza rinunciare mai a qualità, freschezza e risparmio.

Non è un caso che l’82% dei clienti delle nostre insegne abbia utilizzato nel 2021 la carta fedeltà, facendoci capire quanto il nostro operato sia importante nella loro quotidianità.

Come ulteriore vantaggio è stata data la possibilità ai possessori della carta fedeltà di prenotare on line i premi del catalogo e in alcuni punti vendita di usufruire del servizio **Spesa & Go**, che rende possibile l’acquisto “fai da te”, attraverso l’autolettura dei codici a barre dei prodotti e la memorizzazione degli stessi sull’apposito terminale. Una volta terminate le operazioni, basta dirigersi nell’area dedicata ed effettuare il pagamento in modo comodo e veloce.



9

una scelta di qualità

i nostri prodotti



SAPER DI SAPORI

163

PRIMI ANNI SELEX

43

AMICO MIO SELEX

81

LE VIE DELL'UVA

54

HAPPY DÌ
PRODOTTO RISPARMIO

16

CASA BELLA
SELEX

205

EGO SELEX

49

PRODOTTI SELEX

2184

NATURA CHIAMA SELEX

177

VIVI BENE SELEX

87

ARMONIA & BENESSERE

92

CASAXCASA

85

LE BONTÀ DEL
PASTICCERE

4

Nella nostra mission qualità e sicurezza restano valori indiscussi che guidano il controllo puntuale degli standard di produzione e la scelta accurata delle aziende fornitrici.

Da qui, **un'offerta di prodotti a marchio Selex** che assieme alle linee speciali permette, a chi sceglie i nostri supermercati per la propria spesa, di soddisfare le esigenze quotidiane.

SPESA DIFESA®
PROTEGGE DAI RINCARI, OGGI COME IERI:
OLTRE 1.000 PRODOTTI SELEX SUPERCONVENIENTI

SELEX

È tutto vero, Selex non racconta storie.
Cerca i prodotti segnalati con Spesa Difesa nel tuo punto vendita di fiducia.
Scopri l'iniziativa su prodottiselex.it e continua a seguire le avventure di Spesa Difesa sui social.

MERCATO



10

l'attenzione al cambiamento

le nostre linee speciali



SENZA GLUTINE

344



BIOLOGICI

991



EQUOSOLIDALI

48



SELEX

2184



PRODOTTI

119



LOCALI

637

In Dimar siamo da sempre **sensibili ai temi del cambiamento e dell'innovazione**. Seguiamo i trend di mercato per dare sempre un'offerta in linea con le richieste dei nostri clienti e lo facciamo con passione e attenzione. La nostra selezione di prodotti di alta qualità fa sì che sugli scaffali dei nostri punti vendita si possano trovare prodotti che rispettino non solo i gusti, ma anche le scelte alimentari di chi si rivolge a noi per la sua spesa quotidiana.



11

da NOI a NOI, i prodotti locali

FORNITORI LOCALI
CHE ADERISCONO
AL PROGETTO

136

PRODOTTI LOCALI
IN ASSORTIMENTO

637

VENDITE DEI PRODOTTI
LOCALI RISPETTO AL 2021

+ 11,69%

La valorizzazione dei produttori locali, dei loro prodotti e delle loro storie sono alla base del progetto

“Da Noi a Noi”, che Dimar porta avanti con orgoglio e apprezzamento da parte dei clienti e degli stessi fornitori che vi fanno parte. Con oltre 600 prodotti locali presenti nei punti vendita delle insegne Mercatò, il progetto mira a diminuire l'impatto ambientale dei trasporti, certificando produzioni e prodotti.

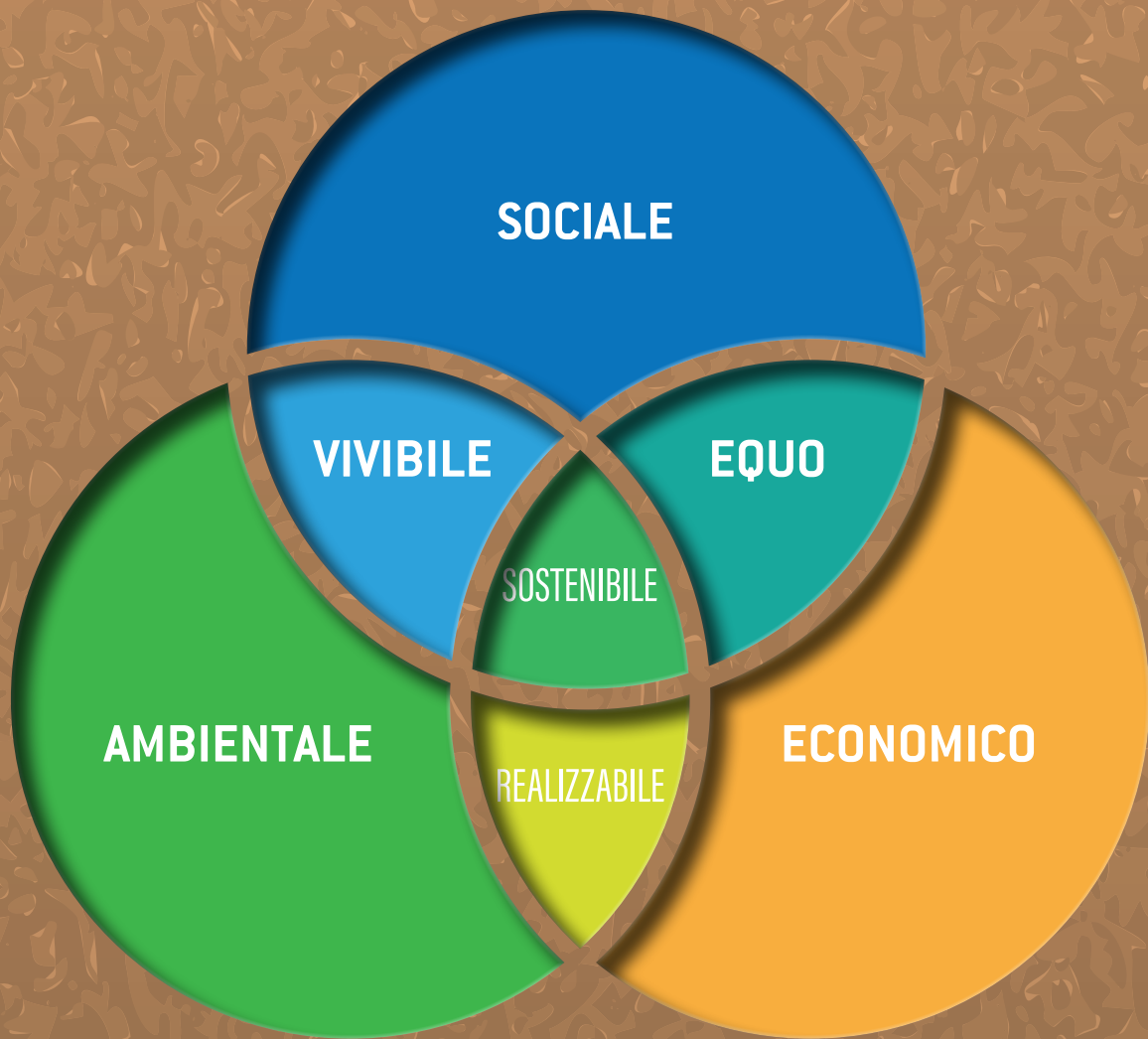
www.danoianoi.it



12

i fornitori

In Dimar valorizziamo i fornitori che scegliamo, e sappiamo quanto sia importante selezionare le realtà di piccoli produttori locali. Nella scelta dei fornitori ci avvaliamo di capitolati per la realizzazione ed il controllo di filiere di produzione legate al mondo ittico ed al mondo delle carni. Sono infatti stati realizzati audit di filiera sia sui fornitori dei prodotti finiti che sui fornitori del settore primario (allevamenti bovini, oviavicoli, ittici), sui prodotti unbranded in vendita presso i supermercati (carne, pesce, ortofrutta, gastronomia, panetteria, pasticceria), sui fornitori dei prodotti a marchio privato Dimar e sui fornitori di prodotti locali. Con i nostri fornitori vogliamo costruire un **rapporto di fiducia**. Per questo motivo abbiamo adottato **Plus Advance** un sistema studiato per ottimizzare le loro condizioni di pagamento, per le fatture già approvate, riducendo sensibilmente il costo dell'indebitamento. Così facendo, perseguiamo un percorso di **sostenibilità economica** dei fornitori mitigando il rischio di "crisi di impresa" e valorizzando le loro realtà.



13

DIMAR per l'ambiente e il sociale

LE NOSTRE INIZIATIVE PER L'AMBIENTE

Risparmio energetico



Riduzione degli sprechi alimentari



Riciclaggio bottiglie PET



Borse riutilizzabili



LE NOSTRE INIZIATIVE PER IL SOCIALE

Progetti per le scuole



Solidarietà



Il valore di essere una squadra



Supporto alle associazioni
e alle realtà territoriali



Sponsorizzazioni

141.186,86 euro (investimento ridotto causa Covid)

Donazioni

213.258,96 euro

L'attenzione per il sociale e per l'ambiente guida noi di Dimar, di anno in anno, verso l'adesione a progetti importanti che perseguono obiettivi altrettanto degni di nota.

Ci permettono di valorizzare le nostre radici e il nostro lavoro, dando al contempo un contributo reale alla salvaguardia dell'ambiente e del tessuto sociale che ci circonda. Il nostro impegno ci ha portati a intervenire attivamente in ambito economico, ambientale e sociale intraprendendo iniziative che vanno dal **risparmio energetico, alla riduzione degli sprechi alimentari, al riciclo e all'integrazione sociale**. Siamo certi che il coinvolgimento e la collaborazione di tutti siano la strategia migliore per attuare quel progetto di crescita sostenibile che da anni perseguiamo.



IMPIANTI FOTOVOLTAICI

37 (dato aggiornato a dicembre 2022)

PRODUZIONE ENERGIA ELETTRICA
DA FONTE RINNOVABILE

KWH 3.269.211

+ 2,12% rispetto al 2021

ambiente risparmio energetico

L'amore per la nostra Terra ed il perseguimento costante di una sostenibilità ambientale guidano le iniziative che, in Dimar, programmiamo e attuiamo giorno dopo giorno: attività di risparmio energetico tramite l'abbattimento dei consumi di materie prime, energia, acqua, organizzazione nella gestione dei rifiuti, riscaldamento e riduzione dell'impatto ambientale sul territorio. Sono 37 gli impianti fotovoltaici attivi che ci hanno permesso di far crescere la nostra produzione di energia elettrica del +2,12% rispetto a quella del 2021, anno in cui gli impianti erano solamente 27. Il nostro monitoraggio su tutte le utenze relative agli acquedotti (circa 180) è costante, con l'obiettivo di ridurre gli sprechi e le perdite non visibili (esempio tubazioni che passano sotto terra) con un saving di circa 20%. In 113 punti vendita abbiamo sostituito il sistema di illuminazione, installando nuove lampade con regolazione autonoma dell'intensità della luminosità. Infine, con la chiusura dei banchi frigo con sportelli è diminuito il consumo di energia elettrica, garantendo inoltre una migliore conservazione dei prodotti e un rispetto più inflessibile della catena del freddo.



BOTTIGLIE TOTALI
RICICLATE NEL 2022

4.224.689

RACCOLTA DIFFERENZIATA CARTA
NEL 2022

9.431.780 kg

RACCOLTA DIFFERENZIATA PLASTICA
NEL 2022

783.056 kg

ambiente raccolta e riciclo

Abbiamo aumentato il numero dei punti vendita aderenti al progetto di riciclaggio delle bottiglie vuote in PET che da 10 diventano 12, tra i più grandi di Cuneo e Torino. **Le macchine per la raccolta selettiva di bottiglie in PET** destinate al riciclo, sono state predisposte per i clienti interessati, ai quali sono stati riconosciuti dei punti convertibili in buoni sconto. Il progetto è in estensione anche per il 2023.

L'INIZIATIVA:

Raccolta bottiglie in pet con apposite tessere e accredito punti elettronici.

250 punti= 3 euro di sconto

In tema di riciclaggio di **carta e plastica**, abbiamo raggiunto **risultati importanti**, con l'ambizione di migliorare ancora nei prossimi anni.



ALIMENTI DONATI NEL 2022

80.189,27 kg



CONFEZIONI VENDUTE NEL 2022
GRAZIE ALL'INIZIATIVA
"GIORNI CONTATI"

2.250.000

ambiente

riduzione degli sprechi alimentari

Il nostro impegno per la salvaguardia dell'ambiente si concretizza ormai da anni con la partecipazione a progetti quali "Opera Buona" e "Giorni Contati" che in ogni edizione raggiungono traguardi importanti e di valore.

"Opera Buona" è un progetto di solidarietà che nasce in collaborazione con la Fondazione Banco Alimentare ONLUS, grazie al quale vengono donati agli enti caritativi prodotti assolutamente commestibili ma prossimi alla scadenza o la cui confezione è difettosa. Grazie al coordinamento del Banco Alimentare, questi prodotti vengono distribuiti alle famiglie del territorio giudicate più bisognose.

"Giorni Contati" è un'iniziativa che mira attraverso uno sconto del 40%, a invogliare i nostri clienti ad acquistare prodotti prossimi alla scadenza ma ancora commestibili.



ambiente colonnine elettriche

Abbiamo raggiunto il completamento delle installazioni di un primo progetto di fornitura delle colonnine di ricarica per auto elettriche in collaborazione con Enel-x. La loro collocazione è stata studiata in modo tale da poter raggiungere qualsiasi punto vendita della rete Mercatò con un automezzo elettrico. È già stata concordata una seconda tornata di installazioni, volta a raddoppiare le possibilità di ricarica sul territorio Piemonte e Liguria, che include installazioni di colonnine di ricarica rapida HPC (High Power Charging) da 100-150 Kw



sociale donazioni alimentari

Tutti i nostri punti vendita partecipano ogni anno alla **Colletta Alimentare Nazionale**, a fine novembre, dando ai clienti la possibilità di donare beni alla Fondazione Banco Alimentare Onlus.



sociale Too Good To Go

Nella provincia di Torino abbiamo attivi 13 punti vendita a insegna Mercatò con il progetto Too Good To Go.

Nel 2022 abbiamo venduto 4.456 magic box corrispondenti a 11.140 kg di CO2 risparmiato.

Il progetto sarà in espansione nel 2023.

www.toogoodtogo.com



sociale donazione kit banco alimentare

Ai clienti delle insegne Mercatò e Maxisconto è stata data la possibilità di devolvere un kit di alimenti al Banco Alimentare con 400 punti carta fedeltà.

10.434 Kit donati nel periodo gennaio-dicembre 2022 pari a 31.302 Kg di alimenti.

13/ambiente e sociale

La violenza non è mai Amore.
L'Amore si manifesta solo amando.

25 Novembre 2022



sociale

attività di sensibilizzazione contro la violenza sulle donne

Il 25 novembre, Giornata Internazionale contro la violenza sulle donne promossa nel 1999 dall'ONU **abbiamo voluto ricordare una nostra collega vittima nel 2020 dell'ennesimo caso di femminicidio**. In Dimar vogliamo promuovere con forza i principi sani di rispetto e civiltà, affinché non si ripetano più queste tragedie.

IMPEGNO
sostenibile

Recuperiamo il pane.



OGNI GIORNO IL PANE AVANZATO NEI NOSTRI PUNTI VENDITA VIENE CEDUTO AD AZIENDE LOCALI CHE LO TRASFORMANO IN INGREDIENTI PER MANGIMI: **UNA NUOVA VITA AL PANE E UN MINORE IMPATTO AMBIENTALE.**

MERCATO
Scopri di più su mymercato.it

sociale

progetto recupero pane

Nel 2021 abbiamo messo in atto un progetto che prevede **il recupero del pane invenduto** a fine giornata, con la finalità di realizzare materie prime destinate alla produzione di mangimi per la zootecnica.



PLESSI TOTALI ISCRITTI
DA INIZIO PROGETTO

1365

TOTALE PREMI CONSEGNATI
ALLE SCUOLE NEL 2022

2362

TOTALE PUNTI PROGRESSIVI
DONATI ALLE SCUOLE NEL 2022

2.619.000

sociale progetti per le scuole

I successi ottenuti in questi anni attraverso i progetti promossi e sostenuti nelle classi delle scuole dell'infanzia e primarie ci hanno regalato enormi soddisfazioni.

“**Tutti per la scuola**”, progetto promosso dalle insegne Mercatò e Maxisconto, si rivolge ai ragazzi delle scuole dell'infanzia e primarie. Tramite i punti fedeltà donati dai clienti, le scuole hanno potuto scegliere e ricevere gratuitamente materiali didattici e di consumo, scelti su un catalogo dedicato e studiato per andare incontro ai desideri dei piccoli alunni e contribuire alle richieste di scuola e famiglie.

www.tuttiperlascuola.it





14

comunicazione e responsabilità sociale

newsletter interna Dimar

Per coinvolgere i nostri collaboratori sulle iniziative e sui progetti, inviamo trimestralmente una newsletter interna a tutto il personale di sede e dei punti vendita.

donazione natalizia

Tutti gli anni a Natale destiniamo un budget per le donazioni. Proponiamo alcune Onlus presenti sul territorio, descrivendone finalità e risultati e i nostri collaboratori indicano una preferenza. Precisiamo che a tutte le Onlus selezionate viene destinata una donazione.

la sostenibilità

Per veicolare con maggior efficacia questo tema di grande importanza per Dimar, abbiamo integrato i siti mymercato.it e dimar.it con una sezione contenente i nostri progetti e i relativi dati aggiornati. Anche sulle nostre pagine social facebook e instagram abbiamo strutturato un piano editoriale che preveda post di comunicazione sui nostri progetti di RSI, mentre la pagina linkedin ha una comunicazione interamente dedicata a questo tema.

rapporto annuale

Le attività attuate nell'anno vengono riassunte e spiegate in una pubblicazione aggiornata e stampata ogni anno ed inviata in formato digitale a tutti i collaboratori e fornitori.

incontro annuale

Tutti gli anni viene organizzato un incontro con i collaboratori delle vendite per condividere i dati di mercato, sull'andamento dell'azienda e tutti i nuovi progetti.



15

le dimensioni della sostenibilità

In Dimar la direzione quotidiana delle nostre azioni è orientata alla ricerca di uno sviluppo sostenibile che partendo dall'ambiente si estenda alla dimensione ecologica, economica e sociale, per integrarle nei nostri processi. Agire con la consapevolezza che ogni azione ha una conseguenza, significa conservare il grande capitale naturale che abbiamo a disposizione e compiere azioni che utilizzino le risorse che ci vengono fornite, per reintrodurle nell'ambiente in maniera sostenibile. Questa è per noi la **sostenibilità**: valorizzare l'inclusione e le competenze, promuovendo un ambiente di lavoro a basso impatto. Abbiamo raccontato quanto per noi sia vincente la scelta di far collaborare tutti gli attori del tessuto sociale per raggiungere gli obiettivi comuni. **Lo sviluppo socialmente sostenibile** permette, infine, di tutelare i bisogni individuali di salute, benessere e di espressione. Quanto sopra non sarebbe possibile senza una disponibilità di **risorse economiche** adatte, possibile solo in un sistema in grado di produrre reddito e lavoro nel lungo periodo.

dimar S.p.A.

www.dimar.it

Via Cuneo 34 - Fraz. Roreto
12062 CHERASCO (Cn)
Telefono 0172 - 485111
Fax 0172 - 495395
Email: info@dimar.it
Pec: dimarspa@pec.it

Cod.Fisc., P.Iva e iscr. reg. imp. di Cuneo: 00294760046

STAMPATO SU CARTA CERTIFICATA

